

## Technische Daten

Maschinentype		MTF750/160	MTF1500/250	MTF2500/400
<b>Schließeinheit</b>				
Öffnungshub	mm	450	500	580
Öffnung zw. Heizplatten	mm	600	700	830
Schließkraft	kN	1590	2500	4120
Öffnungskraft	kN	59	74,6	128,7
Schließgeschwindigkeit	mm/sek	365	365	250
Öffnungsgeschwindigkeit	mm/sek	250	169	160
Minimale Werkzeughöhe	mm	150	200	250
Heizplatten, standard	mm	450 x 510	500 x 630	710 x 800
<b>Spritzeinheit</b>				
Max. Spritzvolumen	cm <sup>3</sup>	750 / 1000	1500 / 2000	2500 / 3200
Max. Spritzdruck	bar	1900 / 1410	1980 / 1500	1917 / 1500
Max. Einspritzleistung	cm <sup>3</sup> /sek	78 / 105	74 / 99	120 / 155
Schneckendurchmesser	mm	32	42	52
Schneckenlänge	L/D	10 D	9 D	9 D
Max. Schneckendrehzahl	U/min	200	135	105
Plastifizierleistung	cm <sup>3</sup> /min	600	940	1050
Temperaturzonen		3	3	3
<b>Elektrik</b>				
Motorleistung	kW	7,5	7,5	22
Heizleistung Platten	kW	9,4	14	25,8
Steuerspannung	V	24V=	24V=	24V=
Anschlusswert	kW	20	25	55
Temperaturzonen gesamt		5	5	5
<b>Hydraulik</b>				
Systemdruck	bar	225	220	210
Pumpenleistung	l/min	42	42	65
Stellfläche	m <sup>2</sup>	3,4	3,6	4,2
Abmessungen	B/T/H mm	2190/1568/2842	2350/1540/3360	2680/1575/3715
Maschinengewicht ca.	kg	5000	9000	14200

Technische Änderungen vorbehalten



MAPLAN Maschinen u. techn. Anlagen  
Planungs- u. Fertigungs-Ges.m.b.H.  
Schoellergasse 9  
A-2630 Ternitz

Tel. ++43/2630/35 7 06-0  
Fax ++43/2630/35 4 08  
sales@maplan.at  
www.maplan.at

YOUR PARTNER FOR  
RUBBER INJECTION MOULDING SYSTEMS  
IHR PARTNER FÜR GUMMISPRITZGIESSYSTEME



## Vertikale Gummispritzgießmaschinen

- Minimale Stellfläche
- Kompaktes vollhydraulisches Schließsystem
- MAPLAN FIFO Gummispritzeinheit mit kurzer Düse



Europäische Maschinenqualität mit einem sensationellen Preis-Leistungsverhältnis  
Entwickelt, gefertigt und montiert in Europa

YOUR PARTNER FOR  
RUBBER INJECTION MOULDING SYSTEMS  
IHR PARTNER FÜR GUMMISPRITZGIESSYSTEME





MTF1500/250 *edition*

## Vertikale Gummispritzgießmaschinen

### Maschinenbaureihe MAPLAN *edition*

Die Maschinen der Baureihe MAPLAN *edition* in vertikaler – vollhydraulischer Bauform mit der MAPLAN FIFO Gummispritzeinheit stellen ein Optimum an Leistungsfähigkeit und Kompaktheit für die Herstellung von Gummiform- und Verbundteilen dar.

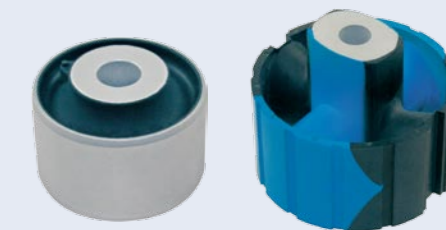
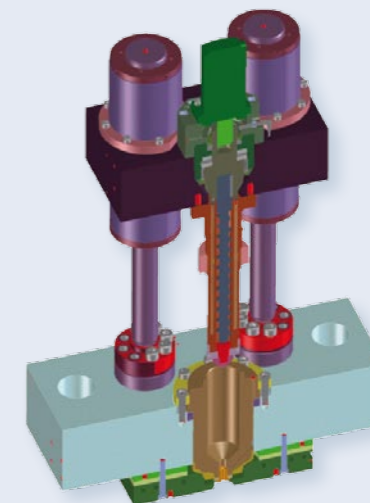


MTF750/160 *edition*

- MAPLAN FIFO Gummispritzeinheit mit kurzer, gekühlter Düse für höchste Genauigkeit und Einspritzleistung, einfache Reinigung
- Planparalleles, vollhydraulisches Schließsystem
- Kompakte Bauweise für geringsten Stellflächenbedarf und einfachen Maschinentransport
- Große Heizplatten und Lichte Weite für mehr Kavitäten und einfaches Entformen
- Reaktionsschnelle, energiesparende Hydraulikpumpe mit proportionaler Druck / Mengenregelung
- Optimierte Heizplatten und selbstoptimierende Temperaturregler für gleichmäßige Temperaturverteilung im Werkzeug
- Verkleidungskonzept mit integriertem Lichtvorhang für höchste Sicherheit und Ergonomie
- Wartungsfreie, berührungslose Sicherheitsschalter
- Hochauflösende Wegaufnehmer für beste Reproduzierbarkeit
- Neueste Steuerungstechnologie mit 15,4" Touch Screen Bedienung
- Flexibel erweiterbar mit Maschinen- und Steuerungsoptionen

## MAPLAN FIFO Gummispritzeinheit

- FIFO Spritzeinheitskonzept
- Kurze Düse für maximalen Einspritzdruck direkt am Werkzeug
- Gekühlte Düse – keine Düsenabhebung erforderlich
- Einfachster Materialwechsel durch herausfahrbare Plastifiziereinheit
- Einstellbare Staudruckfunktion
- Öltemperierung für Plastifiziereinheit, Einspritzkammer und Düse
- Konstantes L/D Verhältnis



## Maschinensteuerung PC5000touch

Kompromisslose Steuerungstechnologie in Verbindung mit vollgrafischer Darstellung auf einem 15,4" Touch Screen runden das Gesamtkonzept der Maschinenbaureihe MAPLAN *edition* ab. Durch die Weiterführung der Multitasking Prozessortechnologie und der neuen intuitiven Touchscreen-Bedienung eröffnen sich neue Dimensionen zur Optimierung des Spritzgießprozesses. Eine dynamische multifunktionale Alarm- und Statusleiste verschafft Überblick in jeder Situation.



### Einige Features der Steuerung PC5000touch:

- Benutzeroberfläche mit Touch Screen Bedienung
- 15" Bildschirmdiagonale
- Wahlschalter für bessere Bedienbarkeit als mechanische Schalter ausgeführt
- Freie, grafikgestützte, Zyklusdefinition
- Intuitive Bedienerführung – einfache Handhabung
- Trendgraf – Funktion mit Mehrfachkurvendarstellung
- Umfangreiches Alarm-, Hilfe- und Diagnosesystem
- Integration der Dokumentation und Pläne in die Steuerungsoberfläche
- Netzwerkschnittstelle für zentrale Datenarchivierung auf Firmennetzwerk
- USB Stick für einfache Datenarchivierung und Zutrittsberechtigung
- Selbstoptimierende Temperaturregler für alle Heiz- und Temperierzonen
- Heizstromüberwachung (Option)
- 3-Zonenregelung für Heizplatten (Option)

Weitere Steuerungsfunktionen entnehmen sie bitte dem Steuerungsprospekt.